

नेपाल दूरसञ्चार कम्पनि लिमिटेड
Nepal Telecommunications Company Limited

मोबाइल सेवाको गुणस्तर परीक्षण (डाइभ टेस्ट) प्रतिवेदन

बनेपा-पनौति

२०८१ असोज

Report on Quality Test (Drive Test) of Mobile Services

Banepa-Panauti

October 2024

क. परीक्षण अवधि

मिति २०८१ असोज

A. Test Duration

October 2024

ख. परीक्षण गरिएको नेटवर्क

नेपाल दूरसञ्चार कम्पनी लिमिटेड (नेपाल टेलिकम)

B. Tested Networks

Nepal Telecom

ग. परीक्षणको विधि

डाइभ टेस्ट: यस विधिमा चलायमान सवारीसाधनमा जडान गरिएको परीक्षण उपकरणद्वारा लगातार फोनकल गरी वा डाटा प्रयोग गरी मोबाइल नेटवर्कको मुख्य मुख्य सेवा मानकहरूको तथ्यांक संकलन गरिन्छ ।

नेपाल टेलिकमको कुनै एक स्थानमा उपलब्ध नेटवर्क (4G/ 3G/ 2G) मध्ये सर्वाधिक अनुकूल नेटवर्क स्वचालित रूपमा छनौट हुनेगरी उपकरणमा व्यवस्था गरिन्छ ।

C. Test Method

Drive Test: It is a method in which testing tools mounted on a moving vehicle collect key performance indicators (KPIs) of the cellular network by repeatedly making voice or data calls.

The tools are configured in a way so that a favorable network (4G/ 3G/ 2G) is selected for Nepal Telecom automatically as per availability.

Drive Test Tool: GENEX Probe.

Post Processing Tool: GENEX Assistance.

घ. डाइभ टेस्ट गरिएका मुख्य क्षेत्रहरू

बनेपा-पनौति ।

D. Drive Test Major Landmarks

Banepa-Panauti.

ड. परीक्षणको नतिजा

E. Drive Test Results

१. कल परीक्षण

(कल अवधि: १२० सेकेन्ड)

(सेवा प्रदायकको आफ्नै नेटवर्क भित्र लोकल कल गरिएको)

सेवा प्रदायक	जम्मा कल प्रयास
नेपाल टेलिकम	१२८

1. Call Test

(Call Duration: 120 Seconds)

(Local Calls inside own network of the Service Provider)

Service Provider	Total Call Attempts
Nepal Telecom	128

१.१ कल स्थापना हुन लाग्ने समय र सफलताको दर

प्राधिकरणले तोकेको कल स्थापना हुन लाग्ने समय: ७ सेकेन्ड वा सो भन्दा कम।

प्राधिकरणले तोकेको कल स्थापना हुने सफलताको दर: ९७% वा सो भन्दा बढी।

सेवा प्रदायक	कल स्थापना हुन लाग्ने समय (सेकेन्ड)	कल स्थापना हुने सफलताको दर (%)
नेपाल टेलिकम	२.७०	९८.४४

1.1 Call Setup Time and Setup Success Rate

NTA Threshold for Call Setup Time: 7 seconds or less.

NTA Threshold for Call Setup Success Rate: 97% or more.

Service Provider	Call Connection Time (Seconds)	Call Setup Success Rate (%)
Nepal Telecom	2.70	98.44

१.२ आफै फोनकल वा सम्पर्क विच्छेद हुने दर

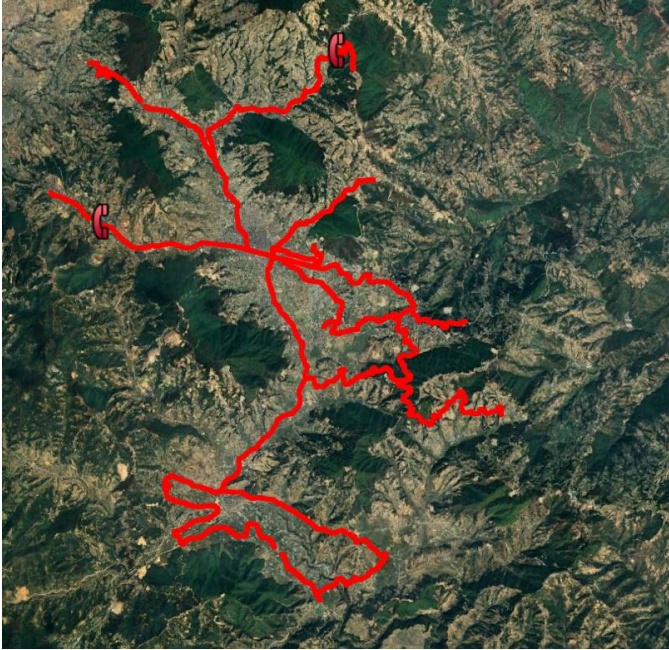
प्राधिकरणले तोकेको आफै फोनकल विच्छेद हुने दर: २% वा सो भन्दा कम।

सेवा प्रदायक	आफै फोनकल विच्छेद हुने दर (%)
नेपाल टेलिकम	१.५६

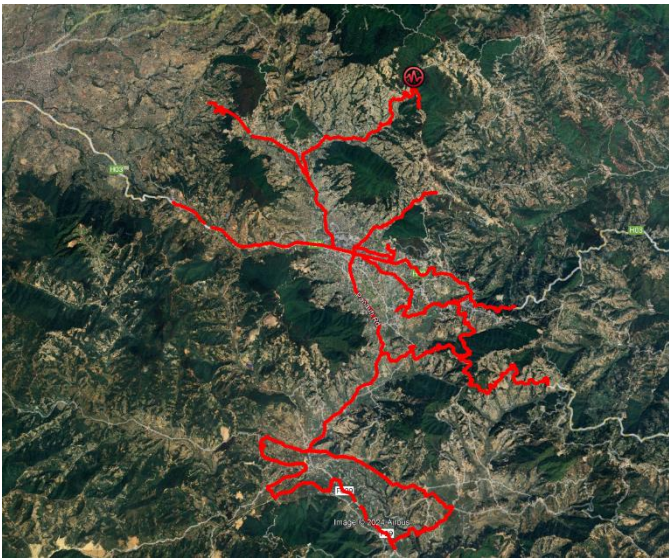
1.2 Call Drop Rate

NTA Threshold for Call Drop Rate: 2% or less.

Service Provider	Call Drop Rate (%)
Nepal Telecom	1.56



☎ = फोन नलागेको / Call Setup Failure



☎ = फोन काटिएको / Call Dropped

२. इन्टरनेट परीक्षण

2. Internet Test

सेवा प्रदायक	जम्मा प्रयास		
	पिंग	एचटिटिपि	एफटिपि ↓
नेपाल टेलिकम	१३४	६५१	९०

Service Provider	Total Attempts		
	Ping	HTTP	FTP ↓
Nepal Telecom	134	651	90

२.१ पिंग गर्न लाग्ने समय र सफलताको दर

2.1 Ping Round Trip Time and Success Rate

प्राधिकरणले तोकेको पिंग गर्न लाग्ने समय: ३५० मिलिसेकेन्ड वा सो भन्दा कम।

NTA Threshold for Ping RTT: 350 milliseconds or less.

पिंग परिक्षण गर्न प्रयोग भएको वेबसाइट/ Test Website for Ping: www.nasa.gov

सेवा प्रदायक	पिंग गर्न लाग्ने समय (मिलिसेकेन्ड)	पिंग सफलताको दर (%)
नेपाल टेलिकम	११०.८१	१००

Service Provider	Ping RTT (milliseconds)	Ping Success Rate (%)
Nepal Telecom	110.81	100

२.२ वेबपेज लोड हुन लाग्ने समय र सफलताको दर

प्राधिकरणले तोकेको वेबपेज लोड हुन लाग्ने समय: उपलब्ध छैन।
प्राधिकरणले तोकेको वेबपेज लोड हुने सफलताको दर: ९९% वा सो भन्दा बढी ।

परीक्षण गर्न प्रयोग भएको वेबसाइट/ Test Website for HTTP Browsing Test: moha.gov.np, ku.edu.np, nytimes.com, onlinekhabar.com, apt.int

सेवा प्रदायक	वेबपेज लोड हुन लाग्ने समय (सेकेन्ड)	वेबपेज लोड हुने सफलताको दर (%)
नेपाल टेलिकम	१२.७	९६.६२

टिप्पणीहरू:

ड्राइभ टेस्ट रुटहरूमा रुखहरू तथा कठिन भू-बनावटका कारण नेटवर्क सिग्नललाई अबरोध हुन गएकोले गुणस्तर मापन दरमा केहि असर परेको।

२.३ डाउनलोड डाटाको बहाव

प्राधिकरणले तोकेको डाउनलोड डाटाको बहाव: १० एमबिपिएस वा सो भन्दा बढी।

परीक्षण सर्भर /FTP Test Server: Virtual Private Server located in Nepal
डाउनलोड तथा अपलोड फाइलको आकार/ FTP Download and Upload File Size: 250 MB and 150 MB

सेवा प्रदायक	डाउनलोड डाटाको बहाव (Mbps)	
	औसत	अधिकतम
नेपाल टेलिकम	९.०९	५२.४३

टिप्पणीहरू:

ड्राइभ टेस्ट रुटहरूमा रुखहरू तथा कठिन भू-बनावटका कारण नेटवर्क सिग्नललाई अबरोध हुन गएकोले गुणस्तर मापन दरमा केहि असर परेको।

2.2 HTTP Browsing Display Delay and Success Rate

NTA Threshold for HTTP Browsing Display Delay: NA.
NTA Threshold for HTTP Browsing Display Success Rate: 99% or more.

Service Provider	HTTP Browsing Display Delay* (Seconds)	HTTP Browsing Display Success Rate (%)
Nepal Telecom	12.7	96.62

*Web Browsing Session Time

Remarks:

Due to the obstruction of network signals by trees and complex geographical terrain in the drive test routes, some impacts are seen in the measured quality.

2.3 Download Throughput

NTA Threshold for Download Throughput: 10 Mbps or more.

Service Provider	Download Throughput* (Mbps)	
	Average	Maximum
Nepal Telecom	9.09	52.43

*Remarks: Application Throughput

Remarks:

Due to the obstruction of network signals by trees and complex geographical terrain in the drive test routes, some impacts are seen in the measured quality.

२.४ अपलोड डाटाको बहाव

प्राधिकरणले तोकेको न्यूनतम स्तर: ५ एमबिपिएस वा सो भन्दा बढी।

सेवा प्रदायक	अपलोड डाटाको बहाव (Mbps)	
	औसत	अधिकतम
नेपाल टेलिकम	१०.५९	३५.२८

2.4 Upload Throughput

NTA Threshold for Upload Throughput: 5Mbps or more.

Service Provider	Upload Throughput* (Mbps)	
	Average	Maximum
Nepal Telecom	10.59	35.28

*Remarks: Application Throughput

च. टिप्पणीहरू

प्रस्तुत तथ्यांकले उल्लेखित मितिमा उल्लेखित स्थानहरूमा उपलब्ध मोबाइल नेटवर्कहरूको अवस्थालाई इंगित गर्छ, अन्य स्थानहरूमा उपलब्ध मोबाइल नेटवर्कहरूको अवस्था फरक हुनु सक्छ।

F. Remarks

Statistics Presented above represent the network conditions of the operators on the specified places during the period of Drive Test, the network conditions on other areas can differ.

बिस्तृत जानकारीको लागि

नेपाल दुरसंचार कम्पनि लि.
वायरलेस सेवा निर्देशनालय, बबरमहल
फोन नं.: ०१-४७८५९१०
इमेल: wsdrf@ntc.net.np
वेबसाइट: www.ntc.net.np

For Detailed Information

Nepal Telecommunications Company Ltd.
Wireless Services Directorate, Babarmahal
Phone No: 01-4785910
Email: wsdrf@ntc.net.np
Website: www.ntc.net.np