

नेपाल दूरसञ्चार कम्पनि लिमिटेड  
Nepal Telecommunications Company Limited

मोबाइल सेवाको गुणस्तर परीक्षण (डाइभ टेस्ट) प्रतिबेदन

बेलबारी

२०७८ पुष

Report on Quality Test (Drive Test) of Mobile Services

Belbari

December 2021

## क. परीक्षण अवधि

मिति २०७८ पुष

## A. Test Duration

December 2021

## ख. परीक्षण गरिएको नेटवर्क

नेपाल दूरसञ्चार कम्पनी लिमिटेड (नेपाल टेलिकम)

## B. Tested Networks

Nepal Telecom

## ग. परीक्षणको विधि

डाइभ टेस्ट: यस विधिमा चलायमान सवारीसाधनमा जडान गरिएको परीक्षण उपकरणद्वारा लगातार फोनकल गरी वा डाटा प्रयोग गरी मोबाइल नेटवर्कको मुख्य मुख्य सेवा मानकहरूको तथ्यांक संकलन गरिन्छ ।

नेपाल टेलिकमको कुनै एक स्थानमा उपलब्ध नेटवर्क (4G/ 3G/ 2G) मध्ये सर्वाधिक अनुकूल नेटवर्क स्वचालित रूपमा छनौट हुनेगरी उपकरणमा व्यवस्था गरिन्छ ।

## C. Test Method

Drive Test: It is a method in which testing tools mounted on a moving vehicle collect key performance indicators (KPIs) of the cellular network by repeatedly making voice or data calls.

The tools are configured in a way so that a favorable network (4G/ 3G/ 2G) is selected for Nepal Telecom automatically as per availability.

Drive Test Tool: GENEX Probe.

Post Processing Tool: GENEX Assistance.

## घ. डाइभ टेस्ट गरिएका मुख्य क्षेत्रहरू

बेलबारीका बिभिन्न क्षेत्रहरू ।

## D. Drive Test Major Landmarks

Different areas of Belbari.

## ड. परीक्षणको नतिजा

## E. Drive Test Results

## १. कल परीक्षण

(कल अवधि: १२० सेकेन्ड)

(सेवा प्रदायकको आफ्नै नेटवर्क भित्र लोकल कल गरिएको )

सेवा प्रदायक	जम्मा कल प्रयास
नेपाल टेलिकम	३६

## 1. Call Test

(Call Duration: 120 Seconds)

(Local Calls inside own network of the Service Provider)

Service Provider	Total Call Attempts
Nepal Telecom	36

### १.१ कल स्थापना हुन लाग्ने समय र सफलताको दर

प्राधिकरणले तोकेको कल स्थापना हुन लाग्ने समय: ५ सेकेन्ड वा सो भन्दा कम।

प्राधिकरणले तोकेको कल स्थापना हुने सफलताको दर: ९९% वा सो भन्दा बढी।

सेवा प्रदायक	कल स्थापना हुन लाग्ने समय (सेकेन्ड)	कल स्थापना हुने सफलताको दर (%)
नेपाल टेलिकम	६.४४	१००

### 1.1 Call Setup Time and Setup Success Rate

NTA Threshold for Call Setup Time: 5 seconds or less.

NTA Threshold for Call Setup Success Rate: 99% or more.

Service Provider	Call Connection Time (Seconds)	Call Setup Success Rate (%)
Nepal Telecom	6.44	100

### टिप्पणीहरू:

4G नेटवर्क बाट कल गर्दा 4G बाट 3G वा 2G मा "फल ब्याक" हुन अतिरिक्त समय लाग्ने हुँदा गुणस्तर मापन दरमा केहि असर परेको ।

### Remarks:

Due to additional time taken for fall back to 3G or 2G networks while making calls from 4G network, some impacts are seen in the measured quality.

### १.२ आफै फोनकल वा सम्पर्क विच्छेद हुने दर

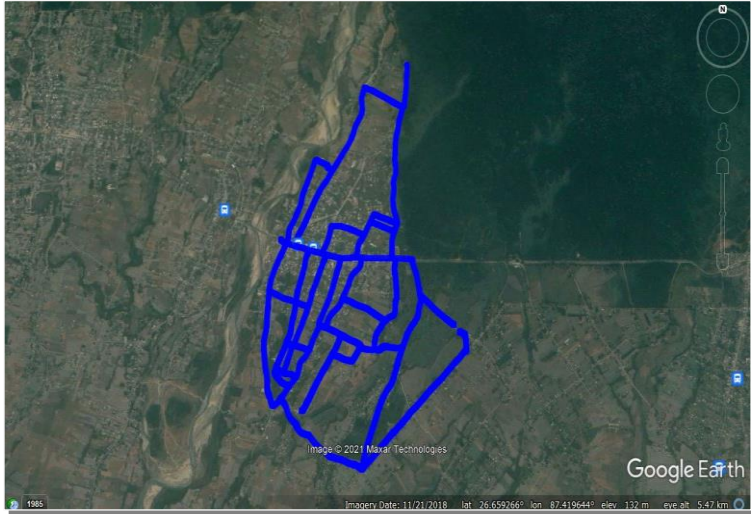
प्राधिकरणले तोकेको आफै फोनकल विच्छेद हुने दर: २% वा सो भन्दा कम।

सेवा प्रदायक	आफै फोनकल विच्छेद हुने दर (%)
नेपाल टेलिकम	०

### 1.3 Call Drop Rate

NTA Threshold for Call Drop Rate: 2% or less.

Service Provider	Call Drop Rate (%)
Nepal Telecom	0



☎ = फोन नलागेको / Call Setup Failure



☎ = फोन काटिएको / Call Dropped

## २. इन्टरनेट परीक्षण

## 2. Internet Test

सेवा प्रदायक	जम्मा प्रयास		
	पिंग	एचटिपि	एफटिपि ↓
नेपाल टेलिकम	१६०	१७५	३२

Service Provider	Total Attempts		
	Ping	HTTP	FTP ↓
Nepal Telecom	160	175	32

### २.१ पिंग गर्न लाग्ने समय र सफलताको दर

### 2.1 Ping Round Trip Time and Success Rate

प्राधिकरणले तोकेको पिंग गर्न लाग्ने समय : २५० मिलिसेकेन्ड वा सो भन्दा कम।

NTA Threshold for Ping RTT: 250 milliseconds or less.

पिंग परिक्षण गर्न प्रयोग भएको वेबसाइट/ Test Website for Ping: [www.discovery.com](http://www.discovery.com)

सेवा प्रदायक	पिंग गर्न लाग्ने समय (मिलिसेकेन्ड)	पिंग सफलताको दर (%)
नेपाल टेलिकम	९२.८७	१००

Service Provider	Ping RTT (milliseconds)	Ping Success Rate (%)
Nepal Telecom	92.87	100

## २.२ वेबपेज लोड हुन लाग्ने समय र सफलताको दर

प्राधिकरणले तोकेको वेबपेज लोड हुन लाग्ने समय: उपलब्ध छैन।  
प्राधिकरणले तोकेको वेबपेज लोड हुने सफलताको दर: उपलब्ध छैन।

परीक्षण गर्न प्रयोग भएको वेबसाइट/ Test Website for HTTP Browsing Test: mofaga.gov.np, ku.edu.np, theguardian.com, kathmandupost.com, apt.int

सेवा प्रदायक	वेबपेज लोड हुन लाग्ने समय (सेकेन्ड)	वेबपेज लोड हुने सफलताको दर (%)
नेपाल टेलिकम	१३.२३	९९.४३

## 2.3 HTTP Browsing Display Delay and Success Rate

NTA Threshold for HTTP Browsing Display Delay: NA.  
NTA Threshold for HTTP Browsing Display Success Rate: NA.

Service Provider	HTTP Browsing Display Delay* (Seconds)	HTTP Browsing Display Success Rate (%)
Nepal Telecom	13.23	99.43

\*Remarks: Web Browsing Session Time

## २.३ डाउनलोड डाटाको बहाव

प्राधिकरणले तोकेको डाउनलोड डाटाको बहाव: उपलब्ध छैन।

परीक्षण सर्भर/FTP Test Server: Virtual Private Server located in Nepal

डाउनलोड तथा अपलोड फाइलको आकार/ FTP Download and Upload File Size: 250 MB and 150 MB

सेवा प्रदायक	डाउनलोड डाटाको बहाव (Mbps)	
	औसत	अधिकतम
नेपाल टेलिकम	२२.८८	७५.८५

## 2.3 Download Throughput

NTA Threshold for Download Throughput: NA.

Service Provider	Download Throughput* (Mbps)	
	Average	Maximum
Nepal Telecom	22.88	75.85

\*Remarks: Application Throughput

## २.४ अपलोड डाटाको बहाव

प्राधिकरणले तोकेको न्यूनतम स्तर: उपलब्ध छैन।

सेवा प्रदायक	अपलोड डाटाको बहाव (Mbps)	
	औसत	अधिकतम
नेपाल टेलिकम	१४.९३	४४.१०

## 2.5 Upload Throughput

NTA Threshold for Upload Throughput: NA.

Service Provider	Upload Throughput* (Mbps)	
	Average	Maximum
Nepal Telecom	14.93	44.10

*\*Remarks: Application Throughput*

## च. टिप्पणीहरू

प्रस्तुत तथ्यांकले उल्लेखित मितिमा उल्लेखित स्थानहरूमा उपलब्ध मोबाइल नेटवर्कहरूको अवस्थालाई इंगित गर्छ, अन्य स्थानहरूमा उपलब्ध मोबाइल नेटवर्कहरूको अवस्था फरक हुनु सक्छ।

## F. Remarks

Statistics Presented above represent the network conditions of the operators on the specified places during the period of Drive Test, the network conditions on other areas can differ.

## बिस्तृत जानकारीको लागि

नेपाल दुरसंचार कम्पनि लि.  
वायरलेस सेवा निर्देशनालय, बबरमहल  
फोन नं.: ०१-४७८५९१०  
इमेल: wsdrf@ntc.net.np  
वेबसाइट: www.ntc.net.np

## For Detailed Information

Nepal Telecommunications Company Ltd.  
Wireless Services Directorate, Babarmahal  
Phone No: 01-4785910  
Email: wsdrf@ntc.net.np  
Website: www.ntc.net.np