



Telecom. Newsletter

नेपाल दूरसंचार कं.लि. केन्द्रीय कार्यालय, सूचना तथा प्रकाशन शाखाद्वारा प्रकाशित



नेपाल दूरसंचार भवन, भद्रकाली, काठमाडौं

Volume 17, Issue 5 No. 101 Nepal Telecom (Nepal Doorsanchar Co.Ltd.) Monthly, Mangsir 2074 (December 2017)

कम्पनीको ग्राहक आधार करिब १ करोड ८१ लाख

नेपाल टेलिकमको ग्राहक आधार गत २०७४ भाद्र महिनाको अन्त्यसम्ममा १ करोड ८० लाख ९६ हजार ३ सय ४७ पुगेको छ। नेपाल टेलिकमले प्रकाशित गरेको पछिल्लो MIS Report मा यो तथ्य प्रकाशित गरिएको छ।

यसअनुसार जिएसएम मोबाइल सेवाका ग्राहक १ करोड ५६ लाख ७८ हजार, सिडिएमए सेवाका ग्राहक १७ लाख ३८ हजार तथा पिएसटिएन टेलिफोन सेवाका ग्राहक ६ लाख ७९ हजार ५ सय रहेका छन्।

भाद्र मसान्तसम्म कम्पनीको डाटा सेवाका प्रयोगकर्ता ८६ लाख १४ हजार ३ सय पुगेका छन्। यसअनुसार सिडिएमए डाटा सेवाका प्रयोगकर्ता १ लाख ३६ हजार ६ सय, जिएसएमका ८२ लाख ७० हजार ५ सय, वाइम्याक्सका १६ हजार ९ सय, एडिएसएलका १ लाख ८५ हजार र एफटिएचका ५ सय प्रयोगकर्ता छन्। त्यसैगरी इमेल प्रयोगकर्ता ४ हजार ८ सय रहेका छन्।

नेपाल दूरसंचार प्राधिकरणले प्रकाशित गरेको पछिल्लो (२०७४ श्रावण महिना) MIS Report अनुसार नेपाल टेलिकमको वजार हिस्सा अग्रस्थानमा छ। उक्त प्रतिवेदनअनुसार नेपाल टेलिकमको भ्वाइसमा ४९ प्रतिशत र डाटामा ५१.७६ प्रतिशत वजार हिस्सा रहेको छ। श्रावण महिनाको अन्त्यसम्म नेपाल टेलिकमको भ्वाइस सेवाका ग्राहक १ करोड ७७ लाख ९८ हजार ५ सय र डाटा सेवाका प्रयोगकर्ता ८५ लाख २ सय उल्लेख गरिएको छ।

अध्यक्षद्वारा कम्पनीको निरीक्षण



नेपाल सरकार सूचना तथा संचार मन्त्रालयमा सरुवा भई आउनु भएका सचिव केदार बहादुर अधिकारीले नेपाल टेलिकमका विविध गतिविधिवारे जानकारी लिनुका साथै विभिन्न निर्देशन दिनुभएको छ।

नेपाल सरकार सूचना तथा संचार मन्त्रालयका सचिव नेपाल दूरसंचार कम्पनी लिमिटेड संचालक समितिको अध्यक्ष हुने व्यवस्था रहेको छ। उहाँ हालै नेपाल सरकारको अन्य मन्त्रालयबाट सरुवा भई उक्त मन्त्रालयमा आउनु भएको हो।

गत कात्तिक १० गते कम्पनीको केन्द्रीय कार्यालयमा उहाँलाई स्वागत गर्न आयोजित कार्यक्रममा कम्पनीका प्रबन्ध निर्देशक कामिनी राजभण्डारीले कम्पनीको वर्तमान अवस्था तथा आगामी योजनाका विषयमा विस्तृत जानकारी गराउनु भएको थियो।

सो अवसरमा कम्पनीका अध्यक्ष केदार बहादुर अधिकारीले नेपाल टेलिकम राज्यको संस्था भएकोले सबै मिलेर संस्थाको प्रगतिमा लाग्नुपर्ने बताउनुभयो। उहाँले आगामी दिनमा कम्पनीका महत्वपूर्ण निर्णयहरू छिटोछरितो ढंगले तृष्णमा पुऱ्याउन आफूले कोशिस गर्ने बताउँदै कम्पनीलाई गतिशील बनाउने खालका निर्णयलाई प्राथमिकतामा राखि अधि बढ्न निर्देशन दिनुभयो।

कार्यक्रममा संचालक समितिका अन्य सदस्यहरू, नेपाल टेलिकमका नायब प्रबन्ध निर्देशक, निर्देशक तथा अन्य वरिष्ठ अधिकृतहरू, कम्पनीमा क्रियाशील युनियनका अध्यक्षहरू तथा अन्य कर्मचारीहरूको उपस्थिति रहेको थियो।

हिमाली क्षेत्रमा NTSAT मार्फत टेलिफोन

नेपाल टेलिकमले दार्चुला, जुम्ला, कालिकोट र हुम्ला जिल्लाका अति दुर्गम १० स्थानमा एनटीसट (NTSAT) मार्फत दूरसंचार सेवा सञ्चालनमा ल्याएको छ। आगामी प्रदेश सभा र प्रतिनिधि सभाको निर्वाचनको सन्दर्भमा कुनै पनि दूरसंचार सेवा नपुगेका ती स्थानहरूमा अविलम्ब सेवा सञ्चालन गर्न नेपाल सरकारबाट समेत निर्देशन भएकाले कम्पनीले ती स्थानहरूमा केही हप्ता अधि देखि सेवा सञ्चालनमा ल्याउन शुरु गरेको थियो। ती मध्ये हुम्ला जिल्लाको चडखेली गाउँपालिकामा कात्तिक २६ गतेदेखि सेवा सञ्चालनमा ल्याएपश्चात् दशवटै स्थानमा सेवा उपलब्ध भएको छ।

(बाँकी २ पेजमा)

५५ स्थानमा निःशुल्क इन्टरनेट

नेपाल टेलिकमले मध्य कात्तिक सम्ममा भूकम्प प्रभावित चार जिल्लाका ५५ स्थानमा इन्टरनेट सेवा सञ्चालनमा ल्याएको छ। कम्पनीले ती स्थानहरूमा वाइम्याक्स, इभिडिओ तथा थ्रिजी मार्फत इन्टरनेट सेवा सञ्चालनमा ल्याएको हो।

कम्पनीले सिन्धुपाल्चोक जिल्लाको बाह्रबिसे नगरपालिका, छेमादेवी मावि बाह्रबिसे, बाह्रबिसे हेल्थपोष्ट, इर्खु मावि, बनदेवी मावि, चौतारा नगरपालिका, इर्खु हेल्थपोष्ट, इन्द्रावती गाउँपालिका, नवलपुर हेल्थपोष्ट, शारदा उच्च मावि बाह्रबिसे, बाह्रबिसे पब्लिक हेल्थपोष्ट र कृष्णरत्न गंगा मावि चौतारामा उपकरण जडान गरी इन्टरनेट सेवा सञ्चालनमा ल्याएको हो।

(बाँकी २ पेजमा)

छुट अफरको म्याद तीन महिना थपियो

नेपाल टेलिकमले ग्राहकलाई समय समयमा उपलब्ध गराएका विभिन्न प्रमोसनल अफरहरूलाई थप तीन महिनाका लागि निरन्तरता दिएको छ। उपभोक्ताहरूले अत्यधिक रुपमा रुचाएकाले यी अफरलाई निरन्तरता दिइएको हो। कम्पनीको प्रमोसनल अफर अन्तर्गत उपलब्ध गराइएको यो अफर आगामी २०७४ माघ २४ गतेसम्म कायम रहनेछ।

१. अल टाइम डाटा प्याकेज

जिएसएम प्रिपेड/पोष्टपेड तथा सिडिएमए प्रिपेड/पोष्टपेड मोबाइलमा अल टाइम डाटा प्याकेज प्रयोग गर्न सकिन्छ।

अल टाइम डाटा प्याकेज अन्तर्गत १० रुपैयाँमा तीन दिनसम्म चौबिसै घण्टा उपभोग गर्न पाउने गरी २० एमबी डाटा उपलब्ध गराइएको छ। त्यसैगरी २५ रुपैयाँमा सात दिनसम्म चौबिसै घण्टा उपभोग गर्न पाउने गरी ६० एमबी डाटा उपलब्ध गराइएको छ। ५० रुपैयाँमा १५ दिनसम्म चौबिसै घण्टा उपभोग गर्न पाउने गरी १२५ एमबी डाटा, १ सय रुपैयाँमा ३० दिनसम्म चौबिसै घण्टा उपभोग गर्न पाउने गरी ४०० एमबी डाटा, २०० रुपैयाँमा ३० दिनसम्म चौबिसै घण्टा उपभोग गर्न पाउने गरी ८५० एमबी डाटा र ३०० रुपैयाँमा ३० दिनसम्म चौबिसै घण्टा उपभोग गर्न पाउने गरी १५०० एमबी डाटा उपलब्ध गराइएको छ।

२. नाइट डाटा प्याकेज

जिएसएम प्रिपेड/पोष्टपेड तथा सिडिएमए प्रिपेड/पोष्टपेड मोबाइलमा नाइट डाटा प्याकेज प्रयोग गर्न सकिन्छ।

नाइट डाटा प्याकेज अन्तर्गत १५ रुपैयाँमा १५० एमबी डाटा ३ दिनसम्म प्रयोग गर्न सकिने छ। त्यसैगरी ४५ रुपैयाँमा ५०० एमबी डाटा ७ दिनसम्म र ९०

(बाँकी ३ पेजमा)

निःशुल्क सिमकार्ड वितरण

नेपाल टेलिकम पश्चिमाञ्चल क्षेत्रीय निर्देशनालय, भैरहवाले दशैतिहारलगायतका चाडपर्वको अवसरमा पश्चिमाञ्चलका विभिन्न ग्रामीण क्षेत्रमा जिएसएम प्रिपेड सिमकार्ड निःशुल्क वितरण गरेको छ। चाडपर्वको समयमा निःशुल्क रुपमा सिमकार्ड पाउँदा सो क्षेत्रका हजारौं सेवाग्राही लाभान्वित भएका छन्।

निर्देशनालयले टेलिफोनको कुनै पनि सेवाहरू नपुगेको स्थानमा आवश्यक मोबाइल बिटिएस टावर स्थापना गरी सिमकार्ड वितरण गरेको हो।

धौलागिरि अञ्चलको अति दुर्गम स्थानहरू बागलुङको निसी, बोहरा गाउँ र तामा दाना, म्याग्दीको दाना र पर्वतको थापाथानमा मोबाइल बिटिएस टावर स्थापना गरी त्यहाँका जनताहरूलाई निःशुल्क सिमकार्ड वितरण गरिएको छ। ती स्थानहरूमा १० हजारभन्दा बढी निःशुल्क सिमकार्ड वितरण गरिएको छ।

त्यसैगरी लुम्बिनी अञ्चलका अर्घाखाँची, पाल्पा र गुल्मी जिल्लामा पनि निःशुल्क सिमकार्ड वितरण गरिएको छ। अर्घाखाँचीको सिमलपानी, पाल्पाको कचल र डेढगाउँ तथा गुल्मीको सिमलटारीमा मोबाइल बिटिएस टावर जडान गरी निःशुल्क सिमकार्ड वितरण गरिएको हो। ती स्थानमा करिब ३ हजार सिमकार्ड निःशुल्क वितरण गरिएको र जिल्लाका अन्य दुर्गम स्थानमा समेत

आवश्यकता हेरेर टावर स्थापना गरी सेवा विस्तार गरिने निर्देशनालयले जानकारी दिएको छ।

निकट भविष्यमा सेवा सञ्चालन गर्ने गरी अति उच्च स्थानमा रहेका म्याग्दीको ओखरकोटका साथै अपर मुस्ताङ, स्याङबोचे भ्यू प्वाइन्ट तथा लोमान्थाङमा पनि सेवा विस्तार गर्ने तयारी भइरहेको छ। पश्चिमाञ्चलका ग्रामीण क्षेत्रमा अनुगमन पछि टेलिफोन सेवाबाट बन्चित भएका स्थानहरूमा प्राथमिकता हेरी टेलिफोन टावर जडान गर्दै सेवा विस्तार गर्ने लक्ष्य लिइएको हो। यी सबै लक्ष्य प्राप्तिका लागि ग्रामीण भेगमा टेलिफोन सेवा पुऱ्याउनुका साथै निःशुल्क सिम वितरण गरिएको क्षेत्रीय निर्देशक विभाषकुमार गुप्तले जानकारी दिनुभयो।

सो क्षेत्रमा मोबाइलको गुणस्तर बढाउने कार्यमा समेत ध्यान दिइएको निर्देशक गुप्तले जानकारी दिनुभयो। पश्चिमाञ्चल क्षेत्रको सबै भागमा मोबाइल सम्पर्क गर्ने गराउने कार्यका लागि नयाँ टावर जडान गर्ने, सभै गर्ने अप्टिमाइजेसन गर्ने जस्ता कार्यहरू भैरहेका छन्। पश्चिमाञ्चल क्षेत्रका १७ जिल्लामा नेपाल टेलिकमका आधारभूत टेलिफोन सेवा, मोबाइल टेलिफोन, सिडिएमए, इन्टरनेट सेवा सहित अन्य सबै सेवाहरू उपयोग गरिरहेका ३१ लाख भन्दा बढी ग्राहक रहेका छन्।

दुर्गम स्थानमा कम्पनीको मोबाइल सेवा

नेपाल टेलिकमले सिन्धुपाल्चोकको लिसंखु पाखर र सुनकोशी तथा काभ्रेपलाञ्चोकको भुम्तु गाउँपालिकामा २०७४ कात्तिक १९ गतेदेखि जिएसएम मोबाइल सेवा सञ्चालनमा ल्याएको छ। पहिले कुनै पनि मोबाइल सेवाको पहुँच नभएका यी स्थानका सेवाग्राहीले अब जिएसएम मोबाइलमार्फत सञ्चार सम्पर्क गर्न सक्ने भएका छन्।

कम्पनीले सिन्धुपाल्चोकको लिसंखु पाखर गाउँपालिका अन्तर्गत वाफलमा जिएसएम मोबाइलको बिटिएस टावर स्थापना गरी सेवा सञ्चालन गरेको हो। यसबाट सो क्षेत्रका करिब ३ हजार सेवाग्राहीले सेवा प्राप्त गर्नेछन्। सिन्धुपाल्चोकको लिसंखु पाखर गाउँपालिका अन्तर्गतका दानसे, लिसंखु, वाफल र अत्तरपुर, सुनकोशी गाउँपालिका अन्तर्गत ठोकर्पा र कामेखोला तथा काभ्रेपलाञ्चोकको भुम्तु गाउँपालिका अन्तर्गत सिम्थली, बेकसिम्ले, मुलाबारी र भिमसेनस्थानका सेवाग्राही यसबाट लाभान्वित हुनेछन्।

दूरसञ्चार सेवाबाट बन्चित दुर्गम स्थानहरूमा समेत नेपाल टेलिकमले जिएसएम मोबाइल सेवा सञ्चालन गर्ने कार्यलाई निरन्तरता दिइरहेको छ। नेपाल सरकारको नीति अनुरूप कम्पनीले प्रतिफल कम आउने र तुलनात्मक रूपमा लगानी बढी हुने स्थानहरूमा समेत सेवा विस्तार गर्ने क्रमलाई निरन्तरता दिइरहेको छ।



५५ स्थानमा निःशुल्क...

(१ पेजको बाँकी)

त्यस्तैगरी नुवाकोट जिल्लाको बेल्कोट हेल्थपोष्ट, पञ्चकन्या मावि बेल्कोट, निरञ्जन मावि बेल्कोट, बेल्कोट वडा कार्यालय, पञ्चलिंगे मावि काउले, काउले हेल्थपोष्ट, किस्पाङ गाउँपालिका कार्यालय, देउराली मावि, मेघाङ गाउँपालिका, देउराली पब्लिक हेल्थपोष्ट, मनकामना हेल्थपोष्ट, मदानपुर हेल्थपोष्ट, भृकुटी मावि मदानपुर, चन्दादेवी मावि मदानपुर, चारघरे हेल्थपोष्ट, तीनधारे पिपलडाँडा मावि चारघरे, महेन्द्र मावि चारघरे, बेल्कोटगढी नगरपालिका, सुन्दरादेवी मावि सुन्दरादेवी, सरस्वती मावि बुङटाङ, शक्ति मावि मदानपुर, उत्तरगया गाउँपालिका, विदुर वडा नम्बर १३ कार्यालय, दुईपिपल हेल्थपोष्ट, कमरुदेवी उच्च मावि दुईपिपले र कल्याणदेवी स्कुल जिल्लामा उपकरण जडान गरी इन्टरनेट सेवा सञ्चालनमा ल्याइएको छ।

रसुवा जिल्लाको उत्तरगया गाउँपालिका, लहरेपौवा हेल्थपोष्ट, निलकण्ठ मावि उत्तरगया, नवविजय महेन्द्र मावि उत्तरगया, कालिका हिमालय मावि कालिका, कालिका गाउँपालिका, कल्यानपुर हेल्थपोष्ट, राम्चे हेल्थपोष्ट, सेतीभूमि मावि कालिकामा उपकरण जडान गरी इन्टरनेट सेवा सञ्चालनमा ल्याइएको छ।

यस्तै काभ्रेपलाञ्चोक जिल्लाको जागृती मावि पोखरीचौरी, चौरीदेउराली गाउँपालिका, अरनिको मावि पोखरीचौरी, सरस्वती मावि गोठपानी, भूमिस्थान मावि वितादेउराली, देउराली मावि वितादेउराली, मादनकुडारी वडा नम्बर ७ कार्यालय र पोखरीचौरी हेल्थपोष्टमा पनि उपकरण जडान गरी इन्टरनेट सेवा सञ्चालनमा ल्याइएको छ।

हालसम्म ५ नगरपालिका, ५ गाउँपालिका, ३ वडा कार्यालय, १५ हेल्थपोष्ट तथा पब्लिक हेल्थपोष्ट र २७ विद्यालयमा विभिन्न प्रविधिमार्फत इन्टरनेट चलाउन सकिने व्यवस्था गरिएको छ।

नेपाल टेलिकमले भूकम्प प्रभावित यी चार जिल्लाका थप विभिन्न स्थानमा इन्टरनेट सेवा सञ्चालनमा ल्याउनका लागि आवश्यक कार्य गरिरहेको छ। सेवाग्राहीले कम्तीमा ५१२ केबीपीएस गतिको अनलिमिटेड इन्टरनेट सेवा २ वर्षसम्म निःशुल्क चलाउन पाउने छन्।

भूकम्प प्रभावित क्षेत्रमा इन्टरनेट सुविधा उपलब्ध गराउनका लागि नेपाल दूरसञ्चार प्राधिकरणसँग गत २०७४ वैशाख २१ मा भएको सम्झौताअनुसार नेपाल टेलिकमले यी क्षेत्रमा आवश्यक सेवा उपलब्ध गराउन थालेको हो।

हिमाली क्षेत्रमा ...

(१ पेजको बाँकी)

यसरी हालै सेवा सञ्चालनमा ल्याइएका स्थानहरूमा दार्चुला जिल्लाको ब्यास गाउँपालिका, नौगाढ गाउँपालिका र अपि हिमाल गाउँपालिका, जुम्ला जिल्लाको कड्कासुन्दरी गाउँपालिका, कालिकोट जिल्लाको महावै गाउँपालिका र हुम्ला जिल्लाको कडाकोट, चडखेली र खापुनाथ गाउँपालिका रहेका छन्।

उल्लिखित गाउँपालिका अन्तर्गत दार्चुलाको हुति, धुलिगढा र खण्डेश्वरी, जुम्लाको बुम्रमादीचौर, कालिकोटको पातामघाट र ओदङखु तथा हुम्लाको मैला, मेघपा, खापुनाथ र श्रीमस्तामा उपकरण जडान गरिएको छ। ती स्थानहरू अति दुर्गम भएकाले यथाशिघ्र सेवा सञ्चालनका लागि कम्पनीले हेलिकोप्टरको समेत प्रयोग गरी उपकरणहरू ढुवानी गरेको थियो।

नेपाल टेलिकमले दुर्गम हिमाली जिल्लाहरूमा सेवा उपलब्ध गराउनका लागि NTSAT प्रविधिको प्रयोग गरिरहेको छ। अब ती स्थानका जनताले दूरसञ्चार सेवा उपभोग गर्न पाउने छन् भने नेपाल सरकारको कार्य सम्पादनमा समेत सहजता आउनेछ।

बाजुराका विकट स्थानमा जिएसएम मोबाइल

नेपाल टेलिकमले बाजुरा जिल्लाको दुई विकट स्थान बाधु र विच्छामा जिएसएम मोबाइल सेवा सञ्चालनमा ल्याएको छ। यो भन्दा पहिले यी दुवै स्थानमा कुनै पनि सञ्चार सुविधा उपलब्ध थिएन।

बाजुराको बाधुमा गत असोज ३१ गते र विच्छामा कात्तिक ७ गतेदेखि सेवा सञ्चालनमा ल्याइएको हो। बाधुमा जडान गरिएको विटिएस मार्फत बाजुराको साविकका पाण्डव गुफा, स्वामिकार्तिक र बुढीनन्दा नगरपालिकाको केही भाग, मुगुको सुखाढिक, कोटडाँडा र ह्यागलु, कालिकोटको पूर्वी भेग, कर्णाली कोरिडोरको केही भेग तथा कोल्टी-रारा पदमार्गमा सेवा उपलब्ध हुनेछ। यसबाट यो क्षेत्रका करिब ४ हजार घरधुरी लाभान्वित हुने छन्।

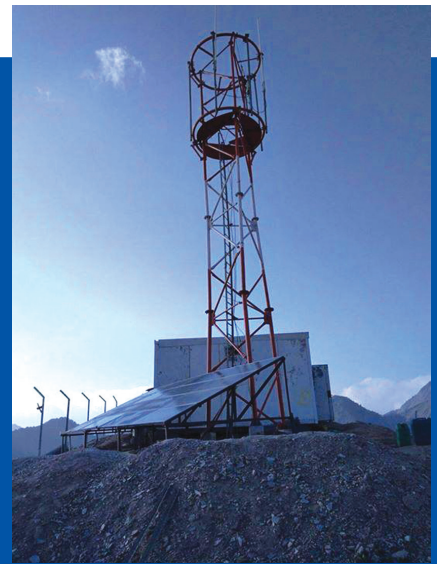
त्यसैगरी विच्छामा जडान गरिएको विटिएस मार्फत बाजुराका साविकका विच्छा, रीगन, मदना तथा मैला गाविसका करिब ३ हजार घरधुरी लाभान्वित हुने छन्।

बाजुराको सदरमुकाम मार्तडीबाट बाधु र विच्छासम्म विटिएसका सामान पुऱ्याउनका लागि

कठिन भौगोलिक बनावटका कारण केही भागमा ट्रयाक्टर र भरियाको प्रयोग गरिएको थियो। सदरमुकाम मार्तडीबाट बाधु पुग्न करिब दुई दिन र विच्छा पुग्न करिब चार दिन लाग्छ। सोलार र भिस्पाट प्रविधिको प्रयोग गरी विटिएस टावर सञ्चालनमा ल्याइएको छ।

नेपाल टेलिकमले सेवा शुभारम्भ गरेको अवसरमा सेवा सञ्चालन गरेकै स्थानमा सहज रूपमा निःशुल्क सिम वितरण समेत गरेको छ। स्थानीय सेवाग्राहीहरू सिम प्राप्त गर्नका लागि दुई/तीन दिन हिडेर सदरमुकाम मार्तडी आउनु नपरोस् भन्ने उद्देश्यले निःशुल्क सिम वितरण गरिएको हो। आगामी केही समयसम्म निःशुल्क रूपमा सिम उपलब्ध गराउनका लागि गाउँपालिकालाई जिम्मेवारी प्रदान गरिएको छ।

हालसम्म कुनै पनि किसिमको दूरसञ्चार सेवाको पहुँच नपुगेका दुर्गम स्थानहरूमा क्रमशः नेपाल टेलिकमको जिएसएम मोबाइल सेवा सञ्चालन गर्ने कम्पनीको लक्ष्य अनुरूप यी दुई स्थानमा सेवा सञ्चालनमा ल्याइएको हो। नेपाल सरकारको नीति



अनुरूप कम्पनीले प्रतिफल कम आउने र तुलनात्मक रूपमा लगानी बढी हुने स्थानहरूमा समेत समान रूपमा दूरसञ्चार सेवा विस्तार गर्ने क्रमलाई निरन्तरता दिइरहेको छ।

(१ पेजको बाँकी)

छुट अफरको म्याद ...

रुपैयाँमा १२०० एमबी डाटा १५ दिनसम्म चलाउन पाइने छ। यो वाहेक २०० रुपैयाँमा ३ जिबी डाटा र ३०० रुपैयाँमा ६.५ जिबी डाटा ३० दिनसम्म चलाउन पाइने छ। नाइट डाटा प्याकेज राती १० बजेदेखि बिहान ६ बजेसम्म चलाउन पाइने छ।

३. फोरजी डाटा प्याक

कम्पनीले जिएसएम प्रिपेड/पोष्टपेड मोबाइलमा पहिलेदेखि नै उपलब्ध गराइरहेको फोरजी डाटा प्याकलाई पनि निरन्तरता दिएको छ। यसअनुसार ५० रुपैयाँमा २०० एमबी डाटा ७ दिनका लागि र १०० रुपैयाँमा ५०० एमबी डाटा १४ दिनका लागि उपलब्ध हुनेछ। त्यसैगरी २०० रुपैयाँमा १२०० एमबी, ३०० रुपैयाँमा २००० एमबी र ५०० रुपैयाँमा ३६०० एमबी डाटा २८ दिन समयावधिका लागि उपलब्ध हुनेछ।

उपरोक्त फोरजी डाटा प्याक फोरजी नेटवर्क भएका स्थानहरूमा फोरजी मोबाइल सेट भएका ग्राहकहरूलाई लक्षित गरी ल्याइएको हो। तथापि भ्वाइस कल हुँदाको समयमा प्राविधिक रूपमा थिजीमा फलब्याक हुने हुँदा उक्त समयमा प्रयोग गर्न मिल्ने गरी प्रत्येक फोरजी डाटा प्याकमै ३० प्रतिशत डाटा भोल्युम टुजी/थिजी नेटवर्कमा समेत प्रयोग गर्न मिल्ने व्यवस्था गरिएको छ। टुजी/थिजी नेटवर्कमा प्रयोग नभएको अवस्थामा भने फोरजी डाटा प्याकको पुरै भोल्युम फोरजी नेटवर्कमै प्रयोग गर्न सकिने छ।

४. नाइट भ्वाइस प्याक

नाइट भ्वाइस प्याक अन्तर्गत २५ रुपैयाँमा राती १० बजेदेखि बिहान ६ बजेसम्म २५० मिनेट कल सुविधा सात दिनसम्म उपभोग गर्न पाइने गरी उपलब्ध गराइएको छ।

५. सियुजी प्याकेज

कम्पनीले पहिलेदेखि नै उपलब्ध गराउदै आएको सियुजी प्याकेजलाई पनि निरन्तरता दिएको छ। कर्पोरेट ग्रुपका विभिन्न समूहलाई उपयुक्त हुने गरी कर सहित ४ सय, ७ सय, १ हजार, १३ सय र १६ सय रुपैयाँको विभिन्न दरका सियुजी प्याकेजहरू उपलब्ध गराइएको छ।

सबैभन्दा सस्तो प्याकेज ४०० रुपैयाँमा उपलब्ध हुनेछ। यस अन्तर्गत सियुजी ग्रुप भन्दा बाहिर कम्पनीकै नेटवर्कमा १५० मिनेट भ्वाइस कल गर्न तथा ३०० एमबी डाटा चलाउन पाइने छ।

त्यसैगरी ७०० रुपैयाँमा ३०० मिनेट भ्वाइस कल गर्न र ८०० एमबी डाटा चलाउन सकिने छ। यो वाहेक १००० रुपैयाँमा ४५० मिनेट भ्वाइस कल गर्न र १५०० एमबी डाटा चलाउन, १३०० रुपैयाँमा ६०० मिनेट भ्वाइस कल गर्न र २१०० एमबी डाटा चलाउन तथा १६०० रुपैयाँमा ७५० मिनेट भ्वाइस कल गर्न र २७०० एमबी डाटा चलाउन पाइने छ। सबै प्याकेजमा रहेका ग्रुप सदस्यहरू बीचमा भने असीमित भ्वाइस कल गर्न सकिने छ।

जिएसएम पोष्टपेड कर्पोरेट ग्राहकहरूलाई लक्षित गरी कम्पनीले यो प्याकेज उपलब्ध गराएको हो। कुनै कर्पोरेट हाउसका कमसेकम १० जना जिएसएम पोष्टपेड प्रयोगकर्ता यो प्याकेजमा सहभागी हुन सक्ने छन्।

६. फेसबुक/इन्स्टाग्राम डाटा प्याक

फेसबुक/इन्स्टाग्राम डाटा प्याक अन्तर्गत २५ रुपैयाँमा ११० एमबी डाटा ७ दिन र ५० रुपैयाँमा २३० एमबी डाटा १४ दिनका लागि उपलब्ध हुनेछ। त्यसैगरी १०० रुपैयाँमा ५०० एमबी डाटा र २०० रुपैयाँमा ११०० एमबी डाटा २८ दिन समयावधिका लागि उपलब्ध हुनेछ।

७. वाउटाइम प्रमोसनल सब्क्रिप्सन प्याक

जिएसएम मोबाइलमा लाइभ भिडियो स्ट्रिमिङ सेवाका लागि कम्पनीले गत असोज ३ देखि हालसम्म निःशुल्क उपलब्ध गराउदै आएको वाउटाइम (WOWTIME) एप्समा प्रमोसनल सब्क्रिप्सन अफर उपलब्ध गराइएको छ। अफर अन्तर्गत १ दिनका लागि २४ रुपैयाँ, ७ दिनका लागि ९० रुपैयाँ र ३० दिनका लागि २५० रुपैयाँका विभिन्न सब्क्रिप्सन प्याकेज उपलब्ध गराइएको छ। ग्राहकले आफ्नो आवश्यकताअनुसारको प्याकेज खरिद गरी सो एप्समार्फत लाइभ टिभी, मुभी तथा भिडियो हेर्न र एफएम सुन्न सक्ने छन्।

८. स्ट्रिमिङ प्याक (युट्युब/टिभी/भिडियो)

जिएसएम प्रिपेड/पोष्टपेड मोबाइलका लागि स्ट्रिमिङ प्याक अन्तर्गत युट्युब, टिभी र भिडियो चलाउन सकिने भएको छ। यस अन्तर्गत १०० रुपैयाँमा १ जिबी डाटा भोल्युम प्राप्त हुनेछ। यो प्याकेज २१ दिनको अवधिसम्म प्रयोग गर्न सकिने छ। त्यसैगरी ६० रुपैयाँमा ५०० एमबी डाटा १४ दिन अवधिका लागि उपलब्ध हुनेछ।

९. भ्वाइस (Voice) प्याक

जिएसएम तथा सिडिएमए प्रिपेड/पोष्टपेड मोबाइलमा कम्पनीकै नेटवर्कभित्र भ्वाइस प्याक अन्तर्गत

१० रुपैयाँमा ११ मिनेट भ्वाइस कल प्राप्त हुने व्यवस्था गरिएको छ। यो प्याकेज १ दिनको अवधिसम्म प्रयोग गर्न सकिने व्यवस्था छ। त्यसैगरी २५ रुपैयाँमा ३० मिनेटको प्याकेज ३ दिन अवधिका उपलब्ध छ। ५० रुपैयाँमा ५ दिनका लागि ७५ मिनेट, १०० रुपैयाँमा १० दिनका लागि २०० मिनेट, २०० रुपैयाँमा २० दिनका लागि ४२५ मिनेट, ३०० रुपैयाँमा ३० दिनका लागि ६५० मिनेट र ५५० रुपैयाँमा ६० दिनका लागि १२०० मिनेट कल उपलब्ध गराइएको छ। सो कल नेपाल टेलिकमको नेटवर्क भित्रका लागि मात्र उपलब्ध हुनेछ।

डाटा र भ्वाइस तथा फोरजी प्याकेज प्राप्त गर्नका लागि ग्राहकले *1415# मा डायल गर्नु पर्ने छ।

१०. एडिएसएल/एफटिटिएच डाटा प्याक

नेपाल टेलिकमले एडिएसएल/एफटिटिएच सेवाका ग्राहकहरूका लागि उपलब्ध गराएको प्रमोसनल अफरलाई पनि निरन्तरता दिएको छ। अफर अन्तर्गत १ एमबिपीएससम्म गतिको एडिएसएल इन्टरनेट कर सहित मासिक रु. १०००/- मा उपलब्ध हुनेछ। त्यसैगरी भोल्युम वेस्ड एडिएसएल अन्तर्गत १५ जिबी डाटा रु. ३००/- मा उपलब्ध हुनेछ। त्यसैगरी २५ जिबी डाटाको रु. ५००/- र ४० जिबी डाटाको मूल्य रु. ७००/- तोकिएको छ। यी डाटाको गति १ एमबिपीएससम्म हुनेछ। यी सबै डाटा एक महिनासम्म प्रयोग गर्न सकिने छ।

भोल्युम वेस्ड डाटाको लागि कर वाहेक रु. ३००/- र अनलिमिटेड डाटाको लागि रु. २००/- दर्ता शुल्क तोकिएको छ।

यस्तै १० एमबिपीएस गतिको एफटिटिएच प्याकेज अन्तर्गत ३ महिनाका लागि २४० जिबी, ६ महिनाका लागि ५०० जिबी र १२ महिनाका लागि १२०० जिबी डाटा पहिलेकै मूल्यमा प्रयोग गर्न सकिने छ। यी प्याकेजको मूल्य कर वाहेक क्रमशः रु. ५,१६०/-, ९,१२०/- र १८,२४०/- छ।

त्यसैगरी १०० एमबिपीएस गतिको प्याकेज अन्तर्गत १२ महिनाका लागि १२०० जिबी डाटा प्रयोग गर्न सकिने छ। सो प्याकेज कर वाहेक रु. २३,०४०/- मा खरिद गर्न सकिन्छ।

माथि उल्लेख गरिएका अन्य दरहरू भने करसहितका हुन्।

इन्टरनेट चलाउन विभिन्न प्रविधि

मोबाइल वा अन्य डिभाइसमाफत इन्टरनेट चलाउनका लागि नेपाल टेलिकमका विभिन्न सेवा उपयोग गर्न सकिन्छ। कम्पनीले जिएसएम र सिडिएएम प्रविधिको मोबाइल वाहेक एडीएसएल, वाइम्याक्स र एफटिएचबाट समेत इन्टरनेट चलाउन सकिने सुविधा उपलब्ध गराएको छ। सेवाग्राहीले आफ्नो आवश्यकता र अनुकुलताअनुसारको सेवा उपयोग गर्न सक्छन्।

GSM Data Pack

नेपाल टेलिकमको GSM मोबाइलमा विभिन्न प्रकारका डाटा प्याक अफर उपलब्ध छन्। आफूलाई आवश्यक डाटा प्याक खरिद गरी सस्तोमा इन्टरनेट चलाउन सकिन्छ।

*1415# डायल गरी यस्ता डाटा प्याक अथवा अफर लिन सकिन्छ। मोबाइलबाट *1415# डायल गरेपछि क्रमशः 1. Night Data Pack 2. Facebook Pack 3. Small Data Pack 4. Regular Data Pack 5. New Year Pack 6. NT 4G Offer र 7. Volume Query मोबाइलको स्क्रिनमा देखिन्छ। त्यसपछि आफूले लिन चाहेको प्याक वा अफर अन्तर्गतको क्रम संख्या (1, 2 अथवा 3.....) लेखेर Send गरी आवश्यक डाटा प्याक अथवा अफर लिन सकिन्छ। विभिन्न प्रकारका डाटा भोल्युम र तिनको मूल्य समेत त्यही देखिन्छ। जस्तै : क्रम संख्या 2 लेखि Send गर्दा Facebook Pack अन्तर्गतका विभिन्न प्याक आउछन्। तत्पश्चात आफूले लिन चाहेको प्याक अन्तर्गतको क्रम संख्या (1 अथवा 2 अथवा 3...) लेखी फेरि Send गरी आवश्यक डाटा प्याक लिन र अन्त्यमा OK गर्नु पर्छ। यसरी विभिन्न प्याक अथवा अफरहरु सजिलै Subscribe गर्न सकिन्छ।

ADSL

घरमा नेपाल टेलिकमको ल्यान्डलाइन टेलिफोन छ भने ADSL इन्टरनेट प्रयोग गर्न सकिन्छ। ग्राहकले आफ्नो टेलिफोन लाइन लिएको कार्यालयमा ADSL सेवाका लागि निवेदन दिनुपर्छ। त्यसैगरी ADSL चलाउनको लागि आवश्यक उपकरण (ADSL Router) ग्राहक स्वयम्ले व्यवस्था गर्नुपर्ने हुन्छ। बजारमा विभिन्न कम्पनीका उपकरण उपलब्ध छन्।

हाल कम्पनीले दुई प्रकारको प्याकेजमा ADSL सेवा उपलब्ध गराइरहेको छ

Unlimited Package

क्षमता	मासिक महसुल दर (रु.)
१ Mbps सम्म	१,०००/-

Volume Based Package

Volume	अवधि	क्षमता	मासिक महसुल दर (रु.)
१५ GB	१ महिना	१ Mbps	३००/-
२५ GB			५००/-
४० GB			७००/-

* महसुल दर करसहित हो।

CDMA

CDMA प्रविधिको RUI Card प्रयोग गरेर पनि विभिन्न गतिको इन्टरनेट चलाउन सकिन्छ। यसबाट सामान्य मोबाइल सेट वाहेक ल्यापटप वा अन्य डिभाइसमा समेत इन्टरनेट चलाउन सकिन्छ। हाल यसका लागि बजारमा विभिन्न डिभाइस समेत उपलब्ध छन्। नेपाल टेलिकमको काउन्टरबाट समेत यी डिभाइस उपलब्ध हुन्छन्।

3G Wireless Router

नेपाल टेलिकम 3G Wireless Router नेपालकै पहिलो ताररहित वायरलेस राउटर हो। यसमा CDMA Skypro तथा GSM दुवै रिम/सिम प्रयोग गर्न सकिन्छ। यो CDMA प्रविधिको भएकाले नेपालको प्रायः दुर्गम तथा सुगम स्थानबाट चलाउन सकिन्छ। त्यसैगरी यो एउटा Portable Device भएकोले घरमा, कार्यालयमा वा गाडी चलाउदा पनि प्रयोग गर्न सकिन्छ। देशका विभिन्न स्थानमा यात्रा गर्दा पनि यसको प्रयोग गर्न सकिन्छ। यसलाई WiFi Hotspot/WiFi Zone गरेर एकै पटकमा धेरै व्यक्तिले इन्टरनेट चलाउन पनि सकिन्छ।

थ्रिजी वायरलेस राउटर खासगरी ल्यापटप प्रयोगकर्ताका लागि उपयोगी छ। तर यसमाफत डेस्कटप कम्प्युटरमा पनि इन्टरनेट चलाउन सकिन्छ। यसले WiFi Signal द्वारा इन्टरनेट उपलब्ध गराउँछ। यसबाट ३.१ मेगाबाइटसम्मको गतिमा इन्टरनेट चलाउन सकिन्छ।

नेपाल टेलिकमको आधिकारिक बन्डलडि पार्टनरको रूपमा साइबरनेटिक्स प्रालिले थ्रिजी वायरलेस राउटर बिक्री-वितरण गरिरहेको छ। यसको मूल्य रु. ५,९००/- तोकिएको छ। सो मूल्यमा 5 GB डाटा र रु. ५००/- को Talk Value भएको सिमकार्ड पनि उपलब्ध हुन्छ। यसबाट ३ महिना निःशुल्क इन्टरनेट चलाउन सकिन्छ। कम्पनीले वायरलेस राउटरमा १ वर्षको वारेन्टी समेत उपलब्ध गराएको छ।

EVDO USB Modem

खासगरी व्यक्तिगत प्रयोजनका लागि यो मोडेम उपयुक्त छ। EVDO USB Modem ल्यापटप राखेर विभिन्न स्थानमा प्रयोग गर्न सकिन्छ। यसबाट नेपालका लगभग सबै स्थानमा इन्टरनेट चलाउनुका साथै SMS समेत गर्न सकिन्छ।



हाल EVDO USB Modem प्याकेज सहित छुट योजनामा उपलब्ध छ। यसका लागि उपभोक्ताले रु. २,२००/- रुपैयाँ तिर्नुपर्छ। यसमाफत ३ महिनाका लागि 3 GB डाटा र ५० रुपैयाँ Talk Value उपलब्ध हुन्छ।

काठमाडौं उपत्यकाका विभिन्न स्थानमा रहेका नेपाल टेलिकमका काउन्टर तथा नेपालभरिका अन्य शाखाहरुबाट 3G Router तथा EVDO USB Modem पाउन सकिन्छ। काठमाडौं उपत्यकामा सुन्धारा, जावलाखेल, चावहिल, पुल्चोक, कीर्तिपुर, छाउनी, नक्साल, बबरमहल, भक्तपुर र गोगबुलगायतका काउन्टरमा उपकरण र सुविधा उपलब्ध छ।

हाल CDMA (Prepaid/Postpaid) मोबाइलमा ४० MB, २०० MB, ५०० MB, १ GB, ३ GB, ५ GB र १० GB प्याकेजमा डाटा उपलब्ध छ। यसको मूल्य र चलाउन सकिने समयविधि निम्नानुसार छ :

क्र. सं.	प्याकेज	समयावधि (Validity)	मूल्य (रु.)
१.	४० MB	३ दिन	१५/-
२.	२०० MB	१ महिना	७५/-
३.	५०० MB		१७५/-
४.	१ GB		३२५/-
५.	३ GB	२ महिना	८५०/-
६.	५ GB	३ महिना	१,१८०/-
७.	१० GB	६ महिना	१,८००/-

* महसुल दर कर वाहेक हो।

WiMAX

WiMAX माफत पनि इन्टरनेट चलाउन सकिन्छ।

घर वा कार्यालयमा CPE (Customer Premises Equipment) को प्रयोग गरेर इन्टरनेट चलाउन सकिन्छ। यो प्रविधिबाट इन्टरनेट चलाउनको लागि सर्वप्रथम CPE (Customer Premises Equipment) खरिद गर्नुपर्ने हुन्छ।

यी उपकरण तीन किसिमका हुन्छन्। Outdoor Unit (ODU) ले Line of Sight (LOS) मा पर्ने १० किलोमिटर क्षेत्रभित्र इन्टरनेट चलाउन सकिन्छ भने WiFi सुविधायुक्त Indoor Unit (IDU) ले ३ किलोमिटर क्षेत्रभित्र इन्टरनेट चलाउन सकिन्छ तथा WiFi माफत Desktop, Laptop, Smart Phone र iPad मा एकै पटक इन्टरनेट चलाउन सकिन्छ। त्यसैगरी USB Dongle माफत २ किलोमिटर क्षेत्रभित्र इन्टरनेट चलाउन सकिन्छ।

नेपाल टेलिकमको WiMAX टावरदेखि २ किलोमिटरसम्म दुरी भएको स्थानमा WiMAX सुविधा उपभोग गर्नका लागि USB Dongle/Shuttle भए पुग्छ। यसलाई बोकेर नेपाल भरि WiMAX कभरेज भएको स्थानमा जहाँ पनि लैजान र सेवा उपभोग गर्न सकिन्छ। धेरै कम्प्युटरमा WiMAX प्रविधिबाट इन्टरनेट चलाउनु पर्‍यो भने IDU तथा ODU को प्रयोग गर्नुपर्छ। यसै माफत वाइफाई प्रविधि सेवा उपभोग गर्न सकिन्छ। यदि टावर अलि टाढा अर्थात् १० किलोमिटरसम्मको दुरीमा छ भने ODU को उपयोग गर्न सकिन्छ। ODU लाई छत वा अलि अग्लो स्थानमा राखेर केबुल माफत इन्टरनेट चलाउन सकिन्छ। यी उपकरण टेलिकममा स्टक भएको अवस्थामा कम्पनीबाटै बिक्री गरिन्छ। स्थानीय बजारबाटै पनि यी उपकरण खरिद गर्न सकिन्छ।

नेपाल टेलिकमले विभिन्न प्रकारका प्याकेजमा WiMAX (वाइम्याक्स) को डाटा उपलब्ध गराइरहेको छ।

WiMAX Bundled Packages With ODU and IDU

Package Validity	Volume	Package Price (Rs)	ODU (Rs)	IDU (Rs)
1 Month	10 GB	800	23,888	13,000
3 Months	30 GB	2,100	22,694	12,350
6 Months	100 GB	6,000	21,499	11,700
1 Year	200 GB	10,000	19,110	10,400
1 Year	500 GB	20,000	17,916	9,750
1 Year	1 TB	35,000	9,555	5,200

WiMAX Bundled Packages With USB Shuttle

Package Validity	Volume	Package Price (Rs)	USB Shuttle (Rs)
1 Year	200 GB	10,000	3,560
1 Year	500 GB	20,000	Free

* महसुल दर कर वाहेक हो।

कुन स्थानमा डाटा चलाउने हो, त्यसैअनुसार डिभाइस खरिद गर्नुपर्छ। वाइम्याक्सको ग्राहक सेवा केन्द्रमा सम्पर्क गरेमा डिभाइसका बारेमा आवश्यक जानकारी लिन सकिन्छ। यसका लागि Customer Support Number ०१४२३९८९६ र ०१४२३९८९७ मा सम्पर्क गर्न सकिन्छ।

WiMAX का ग्राहकले घरमै बसेर पनि नेपाल टेलिकमको वेबसाइटमा रहेको WiMAX Web Selfcare माफत विभिन्न सुविधा उपभोग गर्न सक्छन्। यसका लागि नेपाल टेलिकमको वेबसाइटमा रहेको WiMAX अन्तर्गतको WiMAX Web Selfcare मा जानु पर्छ। त्यसपछि आफ्नो सेवालार्इ Register गरे पछि विभिन्न सुविधा उपभोग गर्न सकिन्छ।

सुभाष तथा प्रतिक्रिया पढाउने ठेगाना: नेपाल टेलिकम, प्र.व्या.अ.का., सूचना तथा प्रकाशन शाखा, दूरसञ्चार भवन, भद्रकाली प्लाजा
e-mail: newsntc@yahoo.com फोन: ४२१०३७८, फ्याक्स : ४२१०३७९, यो News Letter www.ntc.net.np मा पनि हेर्न सकिन्छ।

Published by: Nepal Telecom, Office of CCO, Information & Publication Section, Co-ordinator : Pratihba Vaidya Joint Co-ordinator : Shobhan Adhikari
Editor : Laxman Adhikari, Editorial Team : Eka Raj Subedi, Meghanath Dhakal